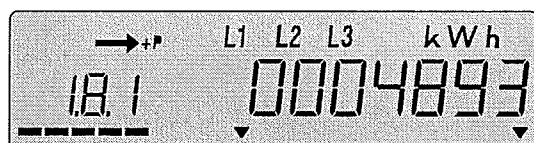


Anzeigeliste

ZMD120AR21/I03 – Normzähler Haushalt

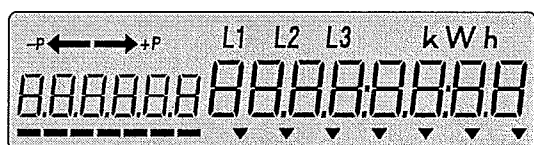
Vorgehen

1. Ausgehend von der Betriebsanzeige
2. Anzeigetaste drücken



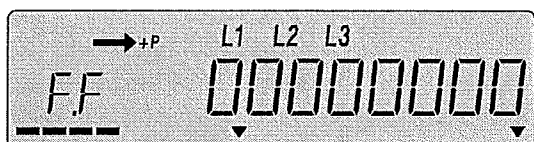
Anzeigetaste
 kurz

3. Anzeigekontrolle erscheint
4. Anzeigetaste nochmals drücken



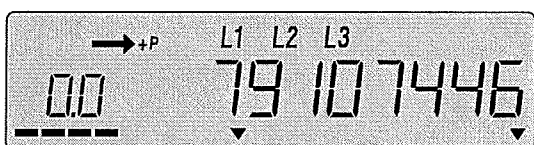
kurz

5. Fehlermeldung erscheint
6. mit Anzeigetaste die weiteren Werte abrufen

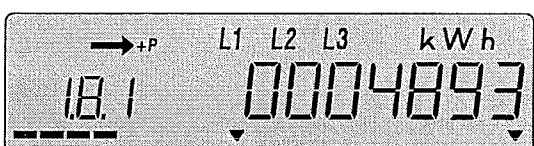


<2 s >2 s
 nächster Wert nur Hauptwerte

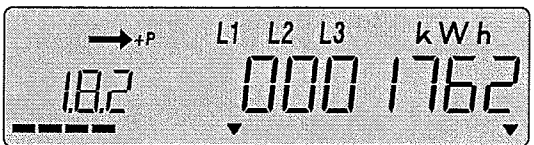
Identifikationsnummer



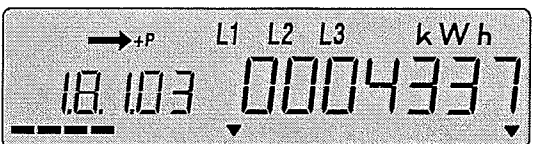
Wirkenergie
 Stand Tarif 1



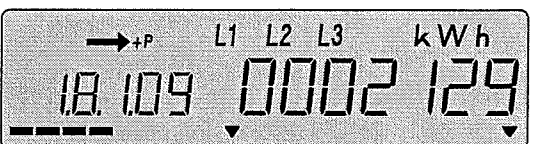
Wirkenergie
 Stand Tarif 2



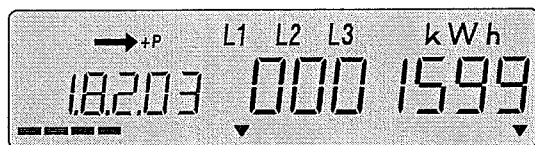
Stand Tarif 1 Ende
 März (Vorwert)



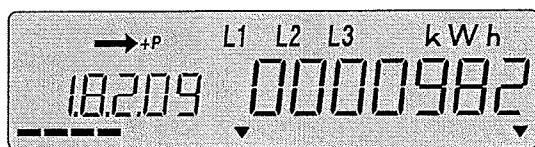
Stand Tarif 1 Ende
 September (Vorwert)



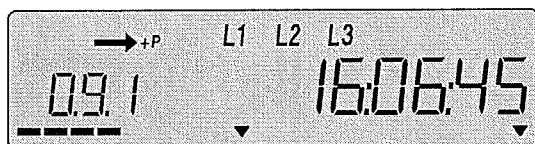
Stand Tarif 2 Ende
März (Vorwert)



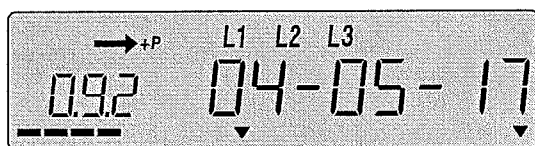
Stand Tarif 2 Ende
September (Vorwert)



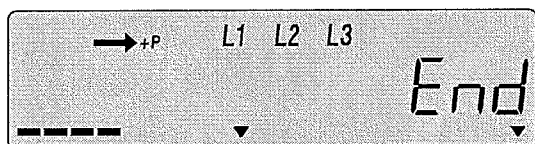
aktuelle Tageszeit



aktuelles Datum



Ende der Liste



von hier aus:

kurzer Tastendruck > Anfang der Liste
doppelter Tastendruck > Betriebsanzeige
(Doppelklick)