



Info 2/2009

Liebe Leserin, lieber Leser



*Anton Pieren,
Geschäftsführer*

Es ist bereits zur Gewohnheit geworden, dass wir Sie mit der NetZug-Info im Herbst über die Zusammensetzung und Qualität unserer Produkte orientieren.

Die Stromkennzeichnung gibt Aufschluss über die Herkunft unserer Lieferungen der elektrischen Energie. Bei der **Trinkwasserqualität** dürfen wir Ihnen einwandfreie Untersuchungsergebnisse mitteilen.

Bereits zum dritten Mal bieten wir die **Infrarotbildaktion** für Hausbesitzer an. Diese gehört auch zum Thema **Energieeffizienz**, welche uns in den kommenden Jahren immer wieder begleiten wird. Hier gilt es nicht nur die Elektrizität isoliert, sondern den gesamten Energieverbrauch zu betrachten.

Und nun die beste Nachricht! Mit der Veröffentlichung der **Strompreise 2010** erfolgt keine Preiserhöhung. Unsere Anstrengungen der vergangenen Jahre erlauben es, dass sowohl die Bruttopreise wie auch die Kundenrabatte auf demselben Stand belassen werden können wie für das Jahr 2009. So profitieren unsere Kunden vom eigenen Energieversorger, der NetZug AG.



Strompreise 2010

Nachfolgend finden Sie die Tarife für
Haushaltskunden ab 1. Januar 2010.

**KUNDEN-
VERGÜNSTIGUNG**
JAHR 2010:
0,5 Rp./kWh

1to1 energy easy light (Einfachtarif)

Zusammenfassung	exkl. MWST	inkl. MWST	
Grundpreis pro Monat	8.50	9.15	CHF/Mt.
Einheitstarif	23.65	25.45	Rp./kWh
Kundenvergünstigung 2010	-0.50	-0.54	Rp./kWh

Eignet sich für Kunden mit einem geringen Verbrauch
in der Nacht und einem jährlichen Energiebezug
bis ca. 2500 kWh.

beinhaltet:

Rechnungspositionen	exkl. MWST	inkl. MWST	
Energie (Strom)			
Einheitstarif	10.20	10.98	Rp./kWh
Netznutzung NS ET			
Grundpreis pro Monat	8.50	9.15	CHF/Mt.
Arbeitspreis	11.60	12.48	Rp./kWh
Systemdienstleistungen Swissgrid	0.40	0.43	Rp./kWh
Abgaben			
Abgaben und Leistungen an die Gemeinde	1.00	1.08	Rp./kWh
Gesetzliche Förderabgabe	0.45	0.48	Rp./kWh

1to1 energy easy (Doppeltarif)

Zusammenfassung	exkl. MWST	inkl. MWST	
Grundpreis pro Monat	11.50	12.37	CHF/Mt.
Hochtarif (HT)	22.35	24.05	Rp./kWh
Niedertarif (NT)	12.55	13.50	Rp./kWh
Kundenvergünstigung 2010 (HT + NT)	-0.50	-0.54	Rp./kWh

Eignet sich für Kunden mit erhöhtem Verbrauch
in der Nacht und einem jährlichen Energiebezug
bis ca. 20000 kWh.

beinhaltet:

Rechnungspositionen	exkl. MWST	inkl. MWST	
Energie (Strom)			
Hochtarif (HT)	10.70	11.51	Rp./kWh
Niedertarif (NT)	6.70	7.21	Rp./kWh
Netznutzung NS DT			
Grundpreis pro Monat	11.50	12.37	CHF/Mt.
Arbeitspreis HT	9.80	10.54	Rp./kWh
Arbeitspreis NT	4.00	4.30	Rp./kWh
Systemdienstleistungen Swissgrid	0.40	0.43	Rp./kWh
Abgaben			
Abgaben und Leistungen an die Gemeinde	1.00	1.08	Rp./kWh
Gesetzliche Förderabgabe	0.45	0.48	Rp./kWh

1to1 energy easy comfort (mit Wärmeanwendung)

Zusammenfassung	exkl. MWST	inkl. MWST	
Grundpreis pro Monat	11.50	12.37	CHF/Mt.
Hochtarif (HT)	21.55	23.19	Rp./kWh
Niedertarif (NT)	12.05	12.97	Rp./kWh
Kundenvergünstigung 2010 (HT + NT)	-0.50	-0.54	Rp./kWh

Dieses Produkt gilt für den Energiebezug von fest
angeschlossenen Elektroheizungen und Wärmepumpen,
welche unterbrechbar und an der gleichen Messstelle
wie der Haushalt angeschlossen sind.

beinhaltet:

Rechnungspositionen	exkl. MWST	inkl. MWST	
Energie (Strom)			
Hochtarif (HT)	10.70	11.51	Rp./kWh
Niedertarif (NT)	6.60	7.10	Rp./kWh
Netznutzung NS DTW			
Grundpreis pro Monat	11.50	12.37	CHF/Mt.
Arbeitspreis HT	9.00	9.68	Rp./kWh
Arbeitspreis NT	3.60	3.87	Rp./kWh
Systemdienstleistungen Swissgrid	0.40	0.43	Rp./kWh
Abgaben			
Abgaben und Leistungen an die Gemeinde	1.00	1.08	Rp./kWh
Gesetzliche Förderabgabe	0.45	0.48	Rp./kWh

Stromkennzeichnung

Die Stromkennzeichnung ist Bestandteil der geänderten Energieverordnung. Die Veröffentlichung erfolgt einmal pro Jahr rückwirkend auf das vergangene Kalenderjahr. Die vom Bundesamt für Energie (BFE) vorgegebene Tabelle zeigt die prozentualen Anteile der eingesetzten Energieträger am bezogenen Gesamtstrom im Netz Steffisburg sowie die Herkunft aus dem In- und Ausland. Durch die standardisierte Tabelle soll den Endkunden eine grösstmögliche Transparenz über ihren Energiebezug verschafft werden.

Im Netz Steffisburg sind vor allem die Werte des Vorlieferanten BKW FMB Energie AG massgebend. Die Eigenproduktionen durch die erdgasbetriebenen Blockheizkraftwerke (2,8 %) sowie diverse Kleinproduktionsanlagen (Photovoltaik etc.) ergeben keine grösseren Abweichungen zum Vorlieferanten. Ihr persönlicher Strommix kann von den Angaben auf der Tabelle abweichen. Insbesondere dann, wenn Sie Ökostrom einkaufen. Über Ökostrom können Sie jederzeit bei uns via Telefon 033 439 42 42 oder www.netzulg.ch nähere Informationen beziehen oder sogar bestellen.

Ihr Stromlieferant:	NetZulg AG, Steffisburg
Kontakt:	Telefon 033 439 42 42, info@netzulg.ch
Bezugsjahr:	2008

Der an unsere Kunden gelieferte Strom wurde produziert aus:

		Total	Aus der Schweiz
1	Erneuerbare Energien	34,3 %	33,3 %
	Wasserkraft	34,1 %	34,1 %
	Übrige erneuerbare Energien	0,2 %	0,2 %
	– Sonnenenergie	0,1 %	0,1 %
	– Windenergie	0,1 %	0,1 %
	– Biomasse	0,0 %	0,0 %
	– Geothermie	0,0 %	0,0 %
2	Nicht erneuerbare Energien	62,3 %	46,5 %
	Kernenergie	59,5 %	43,7 %
	Fossile Energieträger	2,8 %	2,8 %
	– Erdöl	0,0 %	0,0 %
	– Erdgas	2,8 %	2,8 %
	– Kohle	0,0 %	0,0 %
3	Abfälle	0,0 %	0,0 %
4	Nicht überprüfbare Energieträger	3,4 %	–
Total		100,0 %	80,8 %

Energieeffizienz

Energieeffizienz ist eine der vier Säulen des Gesamtenergiekonzeptes des Bundesrats, die von der NetZug AG und der restlichen Elektrizitätswirtschaft tagtäglich gelebt wird. Das Problem der drohenden Stromlücke wird aber durch die Steigerung der Effizienz nicht zu lösen sein.

Der Grund dafür liegt unter anderem darin, dass fossile Energien (Primärenergieträger) künftig teilweise durch Strom ersetzt werden sollen – und zwar, weil diese Energieträger nicht besonders energieeffizient genutzt werden können und gleichzeitig unser Klima stark belasten.

Heute steuern die fossilen Treib- und Brennstoffe (Heizöl, Benzin, Erdgas) zwei Drittel zum Gesamtenergiebedarf der Schweiz bei. Im Bereich der Raumheizung würde ein verstärkter Einsatz der Wärmepumpe zu CO₂-Reduktionen führen, da nur ein Drittel der benötigten Energie vom Stromnetz und ca. zwei Drittel der Energie aus der Umgebung (Erdreich, Grundwasser, Luft) bezogen werden.

CO₂-Reduktion auch deshalb, weil der Strombezug in Steffisburg, wie nebenan in der Stromkennzeichnung ausgewiesen, zu mehr als 97 % aus CO₂-armen Produktionen stammt.

Dem Minderverbrauch von Primärenergieträgern steht allerdings ein absoluter und relativer Mehrverbrauch elektrischer Energie gegenüber. Absolut infolge Mehrverbrauch durch Zuwachs an Wärmepumpen und Elektromobilen.

Relativ infolge Ersatz der klimaschädlicheren Energieträger Öl und Gas, wobei sogar die Energieeffizienz gesteigert wird. Denn die Elektrizität kann viel zielgenauer eingesetzt werden: Der Wirkungsgrad (Anteil der Energieumwandlung in die Fortbewegung) eines Elektrofahrzeuges liegt bei ca. 46 %, der eines konventionellen Autos bei ca. 16 %, wenn man die ganze Energieetikette ab der Rohölförderung betrachtet.





Orientierung über die Trinkwasserqualität im Gemeindegebiet

Das Steffisburger Trinkwasser ist ein Mischwasser und stammt aus den Grundwasserpumpwerken Schwäbis und Burgergut (ca. 65%) sowie aus dem Quellwassergebiet Buchen-Homberg (ca. 35%). Die gute Qualität des Grundwassers erfordert keinerlei Nachbehandlung. Beim Quellwasser erfolgt zur Sicherheit eine vorsorgliche Entkeimung durch UV-Licht.

Nach den Untersuchungsergebnissen des beauftragten Laboratoriums entspricht das gesamte, im Leitungsnetz Steffisburg abgegebene Trinkwasser jederzeit den gesetzlichen Vorschriften. Die bakteriologische Qualität ist einwandfrei. Die chemische Qualität setzt sich wie folgt zusammen:

Durchschnittswerte vom Mischwasser

2009	unsere Werte	Erfahrungswert SLMB **
Wassertemperatur	12 °C	8–15 °C
Gesamthärte	29 °f*	< 50 °f
Calcium (Ca)	98 mg/l	< 120 mg/l
Magnesium (Mg)	12 mg/l	< 20 mg/l
Chlorid	13 mg/l	< 20 mg/l
Nitrat (NO ₃)	20 mg/l	< 25 mg/l
Sulfat (SO ₄)	32 mg/l	< 50 mg/l
pH-Wert	7,4	6,8–8,2

* Die Wasserhärte ist der Massstab des Kalkgehaltes im Wasser. Sie wird in der Schweiz in französischen Härtegraden (°f) angegeben. 1°f entspricht 1 g Kalk in 100 l Wasser. Man unterscheidet 4 Härtegradstufen:

Weiches Wasser = 0–15°f
 Mittelhartes Wasser = 15–25°f
 Hartes Wasser = 25–35°f
 Sehr hartes Wasser = über 35°f

** SLMB = Schweizerisches Lebensmittelbuch

Infrarotbilder Ihres Hauses

Gemeinde Steffisburg

Erneut ist ein Infrarotkamerawagen in unserem Auftrag in der Zeit vom **18. bis 22. Januar 2010** auch in Ihrer Strasse unterwegs. Damit bieten wir Ihnen die Möglichkeit, Ihr Haus mit einer neuen Betrachtungsweise zu sehen! Wir machen Infrarotaufnahmen von der Aussenansicht Ihres Hauses, zeigen die Schwachstellen auf und geben Ihnen Tipps zu deren Beseitigung.

Füllen Sie einfach die Bestellkarte aus und senden Sie uns diese zurück.

Unsere Leistungen:

- mind. drei Aussenaufnahmen Ihres Hauses mit einer Infrarotkamera
- Erläuterungen zu Ihren Infrarotbildern
- Tipps zur Behebung möglicher Schwachstellen
- keine Flachdachaufnahmen

Interessiert? Dann senden Sie einfach diese Karte bis am **27. November 2009** (Poststempel) an uns zurück.

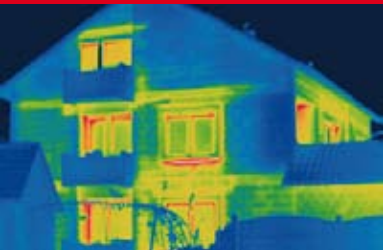
Über Ihren konkreten Fototermin informieren wir Sie fünf Tage vorher.

Um optimale Ergebnisse zu erzielen, sollte das Haus am Tag der Aufnahme gleichmässig beheizt sein. Zudem müssen die Fenster geschlossen und die Rollläden geöffnet sein. Ihre Aufnahmen inklusive Auswertung erhalten Sie ca. vier Wochen nach dem Fototermin. Die Rechnung wird diesem Paket beigelegt.

ZUM PREIS VON
CHF 150.-

Nutzen Sie die Vorteile der Infrarothermografie:

- Aufzeigen von Wärmebrücken und Wärmeverlusten
- Erkennen von Durchfeuchtungen bzw. Leckagen
- Ursachenforschung für Schimmelbildung
- Aufzeigen von undichten Türen und Fenstern
- Dokumentation von Schwachstellen





NetZulg AG

Bernstrasse 138 • Postfach 112 • 3613 Steffisburg
Telefon 033 439 42 42 • Telefax 033 439 42 40
E-Mail info@netzulg.ch • www.netzulg.ch

Pikettdienst:

Telefon 033 437 32 42
(ausserhalb der Bürozeiten,
24 Std./Tag)



Ich möchte von meinem Haus Infrarotbilder zum Preis von CHF 150.– inkl. MWST machen lassen. In diesem Preis inbegriffen ist die Auswertung für mein Haus.

Strasse/Nr. (Foto-Objekt) _____

PLZ/Ort (Foto-Objekt) _____

Die Rechnung bitte an:

Vorname/Name _____

Strasse/Nr. _____

PLZ/Ort _____

Datum/Unterschrift _____

Bitte informieren Sie mich über den Fototermin unter:

Telefon _____

Mobile _____



Nicht frankieren
Ne pas affranchir
Non affrancare

Geschäftsantwortsendung Invio commerciale-risposta
Envoi commercial-réponse

NetZulg AG

Bernstrasse 138

Postfach 112

3613 Steffisburg